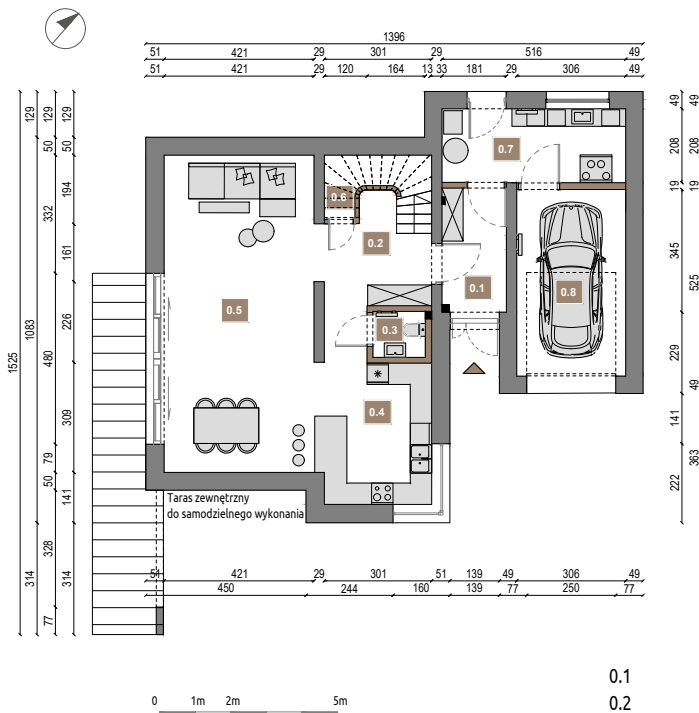




**Wille
Chorowice**

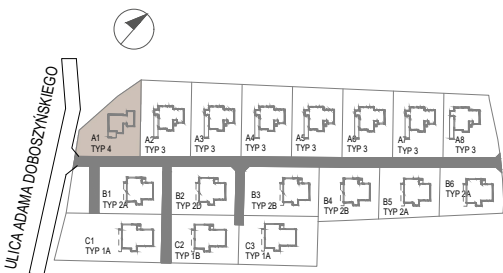
Budynek Typ 4
Działka A1 - dz. ew. 170/8
Powierzchnia użytkowa domu 155,86 m²
Pow. działki budowlanej 938 m²
Pow. działki bez części wspólnych 683,04 m²
Powierzchnia ogrodu 445,43 m²

PARTER



- Ściany bez możliwości demontażu
- Ściany z możliwością demontażu
- Piony instalacyjne

0.1	Wiatrołap	6,26 m ²
0.2	Komunikacja	9,63 m ²
0.3	Toaleta	2,13 m ²
0.4	Kuchnia	12,05 m ²
0.5	Salon z jadalnią	37,90 m ²
0.6	Pom. gospodarcze	1,73 m ²
0.7	Pom. techn. / pralnia	10,76 m ²
0.8	Garaż	16,05 m ²
Pow. użytkowa parteru:		96,51 m ²



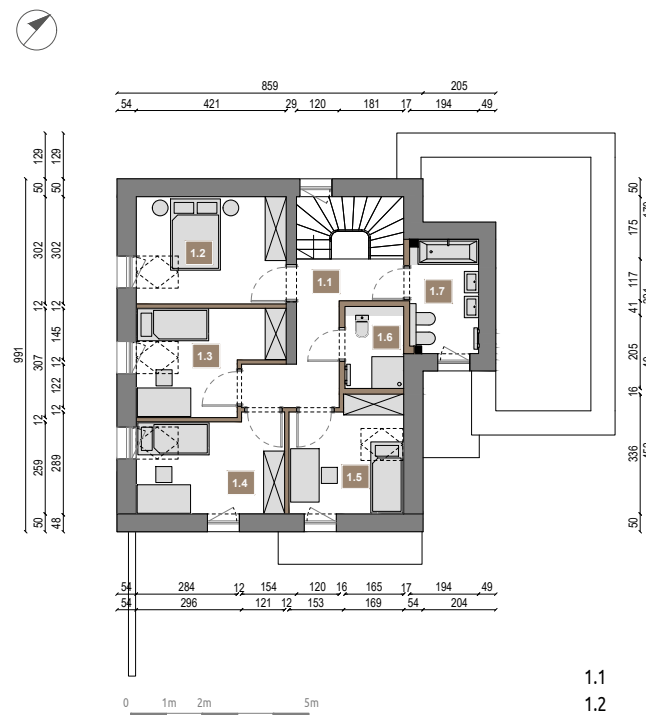
UWAGA:
Wymiary pomieszczeń, lokalizację przyborów sanitarnych etc. podano zgodnie z projektem wykonawczym. Mogą wystąpić niewielkie różnice wymiarów i lokalizacji elementów powstałe w trakcie realizacji prac budowlanych.
Podano wymiary w świetle ścian w stanie wykończonym.
POWIERZCHNIA OGRODU to teren zielony wewnątrz ogrodzenia, w tym teren pod ew. taras, bez utwardzeń jak np. podjazdy, śmietnik.



**Wille
Chorowice**

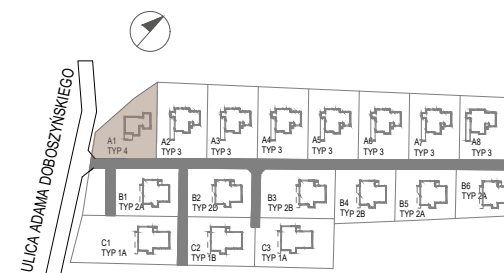
Budynek Typ 4
Działka A1 - dz. ew. 170/8
Powierzchnia użytkowa domu 155,85 m²

PIĘTRO



- Ściany bez możliwości demontażu
- Ściany z możliwością demontażu
- Piony instalacyjne

1.1	Komunikacja	9,02 m ²
1.2	Sypialnia	11,81 m ²
1.3	Sypialnia	9,72 m ²
1.4	Sypialnia	10,28 m ²
1.5	Sypialnia	9,01 m ²
1.6	Toaleta	3,35 m ²
1.7	Łazienka	6,16 m ²
Pow. użytkowa piętra:		59,35 m ²



UWAGA:
Wymiary pomieszczeń, lokalizację przyborów sanitarnych etc. podano zgodnie z projektem wykonawczym. Mogą wystąpić niewielkie różnice wymiarów i lokalizacji elementów powstałe w trakcie realizacji prac budowlanych.
Podano wymiary w świetle ścian w stanie wykończonym.