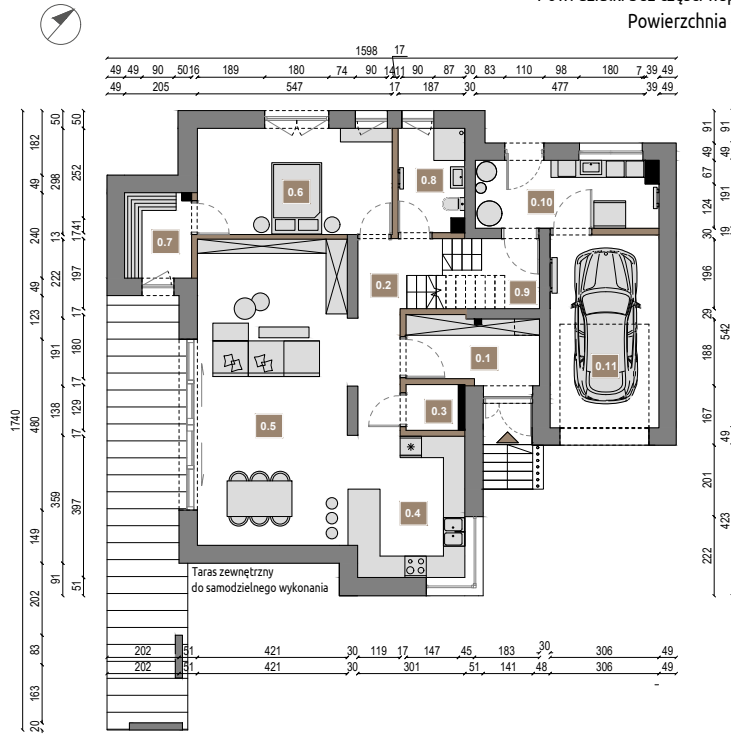




**Wille
Chorowice**

Budynek typ 3
Działka D1 - dz. ew. 167/15
Pow. użytkowa domu 211,02 m²
Pow. działki budowlanej 1 172 m²
Pow. działki bez części wspólnych 1 010,07 m²
Powierzchnia ogrodu 680,05 m²

PARTER



0 1m 2m 5m

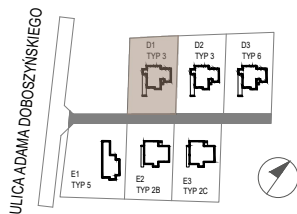
- Ściany bez możliwości demontażu
- Ściany z możliwością demontażu
- Piony instalacyjne

0.1	Wiatrołap	6,68 m ²
0.2	Komunikacja	7,95 m ²
0.3	Spizarnia	1,89 m ²
0.4	Kuchnia	12,03 m ²
0.5	Salon z jadalnią	36,42 m ²
0.6	Sypialnia / pokój zabaw	16,29 m ²
0.7	Sauna	4,46 m ²
0.8	Łazienka / kotłownia	5,33 m ²
0.9	Komunikacja	4,37 m ²
0.10	Przedsiónek / pralnia	9,64 m ²
0.11	Garaż	16,54 m ²

Pow. użytkowa parteru: 121,60 m²

UWAGA:
Powierzchnie pomieszczeń, wymiary, lokalizację przyborów sanitarnych etc. podano zgodnie z projektem wykonawczym. Wymiary podano w zaokrągleniu do pełnych centymetrów. Mogą wystąpić niewielkie różnice wymiarów i lokalizacji elementów powstałe w trakcie realizacji prac budowlanych. Podano wymiary w świetle ścian w stanie wykończonym.

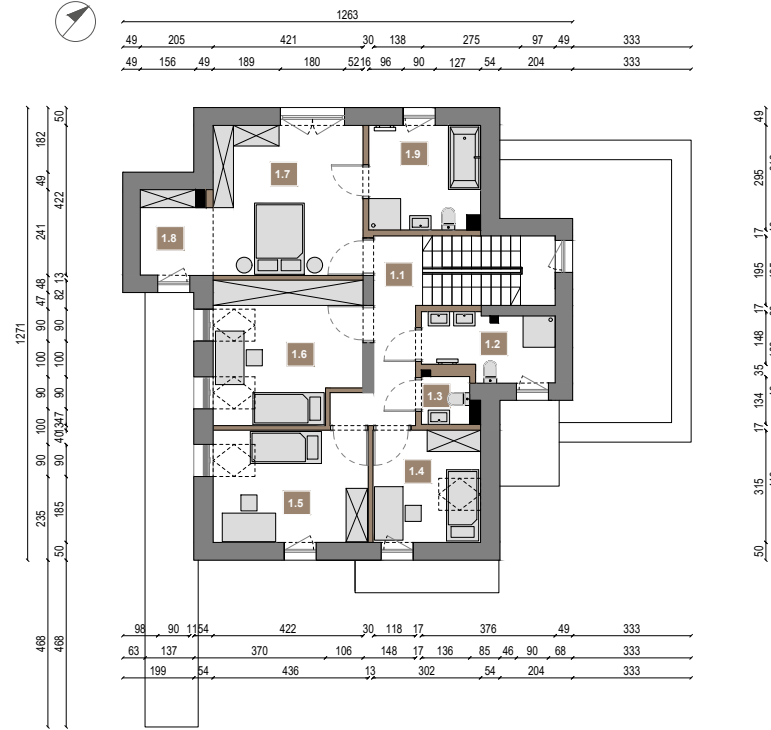
POWIERZCHNIA OGRODU to teren zielony wewnątrz ogrodzenia, w tym teren pod ew. taras, bez utwardzeń jak np. podjazdy, śmietnik.



**Wille
Chorowice**

Budynek typ 3
Działka D1 - dz. ew. 167/15
Pow. użytkowa domu 211,02 m²

PIĘTRO



0 1m 2m 5m

- Ściany bez możliwości demontażu
- Ściany z możliwością demontażu
- Piony instalacyjne

1.1	Komunikacja	15,08 m ²
1.2	Łazienka	6,43 m ²
1.3	Toaleta	1,60 m ²
1.4	Sypialnia	8,52 m ²
1.5	Sypialnia	12,73 m ²
1.6	Sypialnia	14,80 m ²
1.7	Sypialnia	17,30 m ²
1.8	Toaleta	4,63 m ²
1.9	Łazienka	8,33 m ²

Pow. użytkowa piętra: 89,42 m²

UWAGA:
Powierzchnie pomieszczeń, wymiary, lokalizację przyborów sanitarnych etc. podano zgodnie z projektem wykonawczym. Wymiary podano w zaokrągleniu do pełnych centymetrów. Mogą wystąpić niewielkie różnice wymiarów i lokalizacji elementów powstałe w trakcie realizacji prac budowlanych. Podano wymiary w świetle ścian w stanie wykończonym.

