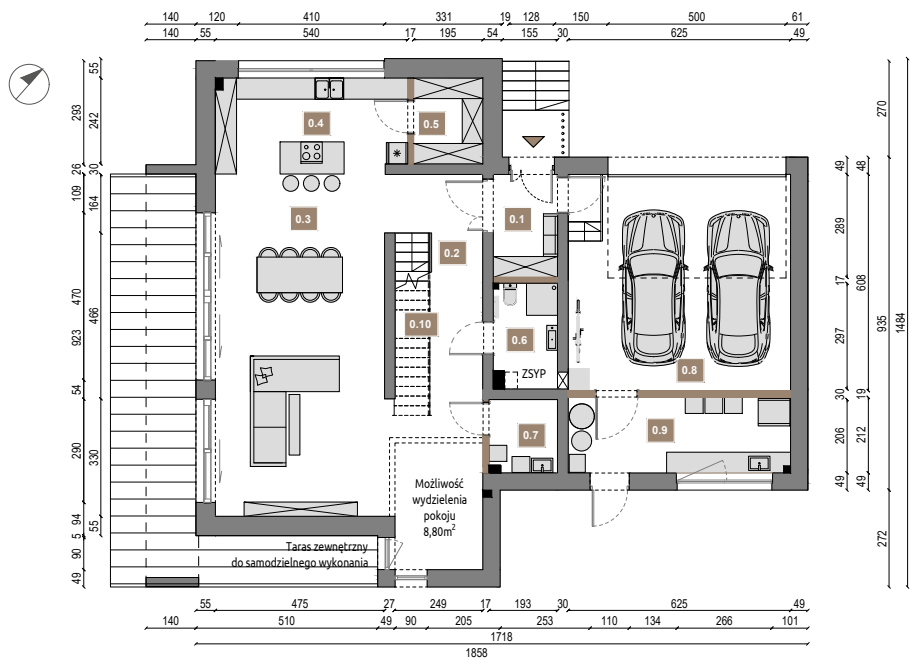




**Wille
Chorowice**

Budynek Typ 1A
Działka C3 - dz. ew. 169/6
Powierzchnia użytkowa domu 243,70 m²
Pow. działki budowlanej 1 104 m²
Pow. działki bez części wspólnych 1 079,87 m²
Powierzchnia ogrodu 561,73 m²

PARTER

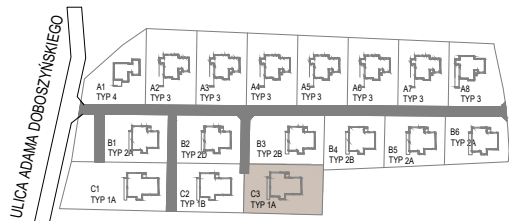


- Ściany bez możliwości demontażu
- Ściany z możliwością demontażu
- Piony instalacyjne

0.1	Wiatrołap	5,22 m ²
0.2	Korytarz	25,58 m ²
0.3	Salon z jadalnią	46,11 m ²
0.4	Kuchnia	14,29 m ²
0.5	Spizarnia	4,70 m ²
0.6	Łazienka / kotłownia	3,95 m ²
0.7	Pralnia / Sauna	3,90 m ²
0.8	Garaż	37,89 m ²
0.9	Pom. techniczne / pralnia	13,83 m ²
0.10	Schody parter	2,09 m ²
Pow. użytkowa parteru:		157,56 m²

UWAGA:
Powierzchnie pomieszczeń, wymiary, lokalizację przyborów sanitarnych etc. podano zgodnie z projektem wykonawczym. Wymiary podano w zaokrągleniu do pełnych centymetrów. Mogą wystąpić niewielkie różnice wymiarów i lokalizacji elementów powstałe w trakcie realizacji prac budowlanych. Podano wymiary w świetle ścian w stanie wykończonym.

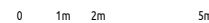
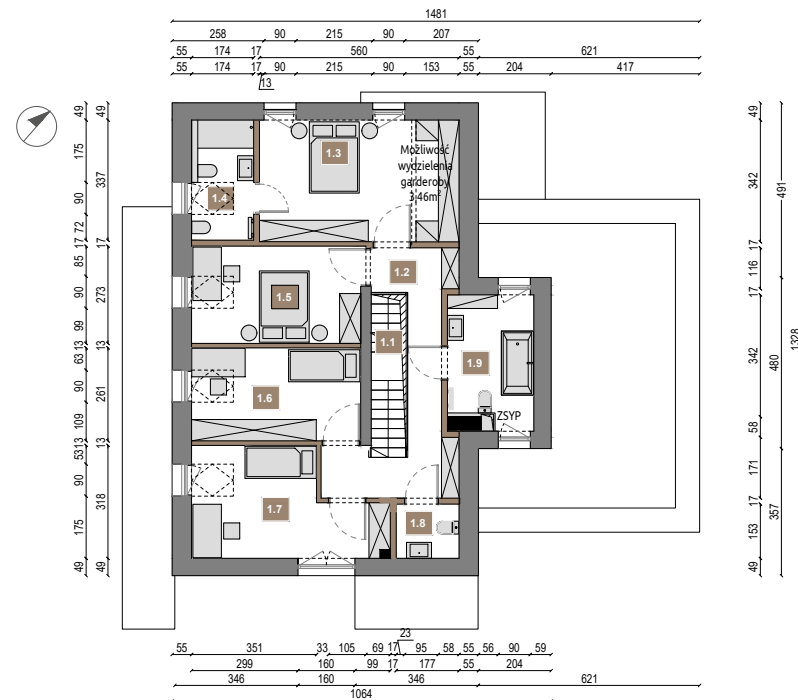
POWIERZCHNIA OGRODU to teren zielony wewnątrz ogrodzenia, w tym teren pod ew. taras, bez utwardzeń jak np. pod podjazdy, śmietnik.



**Wille
Chorowice**

Budynek Typ 1A
Działka C3 - dz. ew. 169/6
Powierzchnia użytkowa domu 243,70 m²

PIĘTRO



- Ściany bez możliwości demontażu
- Ściany z możliwością demontażu
- Piony instalacyjne

1.1	Schody piętro	2,88 m ²
1.2	Korytarz	11,96 m ²
1.3	Sypialnia	18,17 m ²
1.4	Łazienka	4,61 m ²
1.5	Sypialnia	12,23 m ²
1.6	Sypialnia	11,53 m ²
1.7	Sypialnia	13,27 m ²
1.8	Toaleta	2,26 m ²
1.9	Łazienka	9,23 m ²
Pow. użytkowa piętra:		86,14 m²

UWAGA:
Powierzchnie pomieszczeń, wymiary, lokalizację przyborów sanitarnych etc. podano zgodnie z projektem wykonawczym. Wymiary podano w zaokrągleniu do pełnych centymetrów. Mogą wystąpić niewielkie różnice wymiarów i lokalizacji elementów powstałe w trakcie realizacji prac budowlanych. Podano wymiary w świetle ścian w stanie wykończonym.

