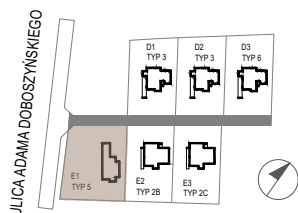
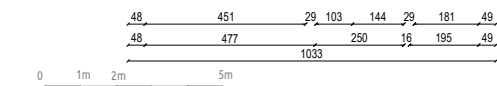
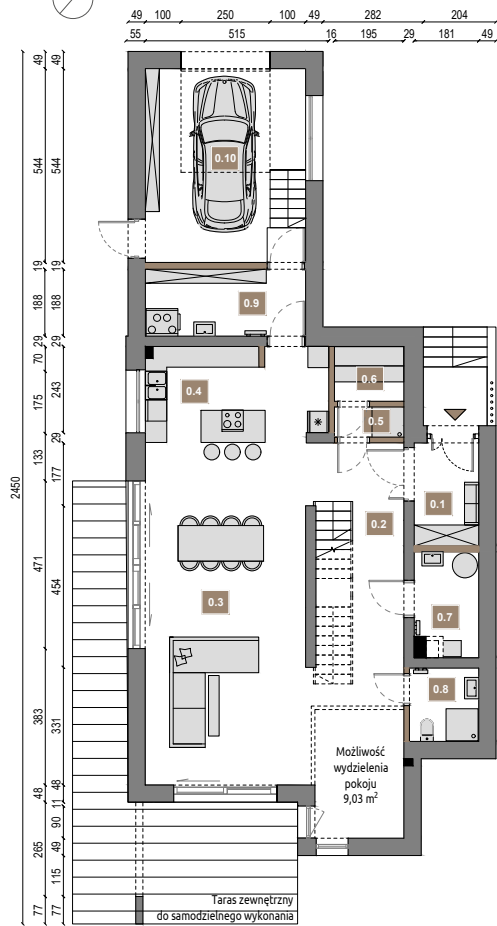




Wille Chorowice



Budynek Typ 5
 Działka E1 - dz. ew. 167/7
 Powierzchnia użytkowa 220,18 m²
 Pow. działki budowlanej 1 446 m²
 Pow. działki bez części wspólnych 1 184,85 m²
 Powierzchnia ogrodu 798,44 m²

- Ściany bez możliwości demontażu
- Ściany z możliwością demontażu
- Piony instalacyjne

0.1	Wiatrołap	5,26 m ²
0.2	Korytarz	25,99 m ²
0.3	Salon z jadalnią	43,51 m ²
0.4	Kuchnia	13,52 m ²
0.5	Prysznic	1,65 m ²
0.6	Sauna	3,00 m ²
0.7	Pom. gospod. / pralnia	4,89 m ²
0.8	Łazienka	4,01 m ²
0.9	Pom. gospod. / spiżarnia	8,46 m ²
0.10	Garaz	24,48 m ²
Pow. użytkowa parteru:		134,77 m ²

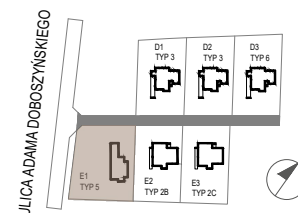
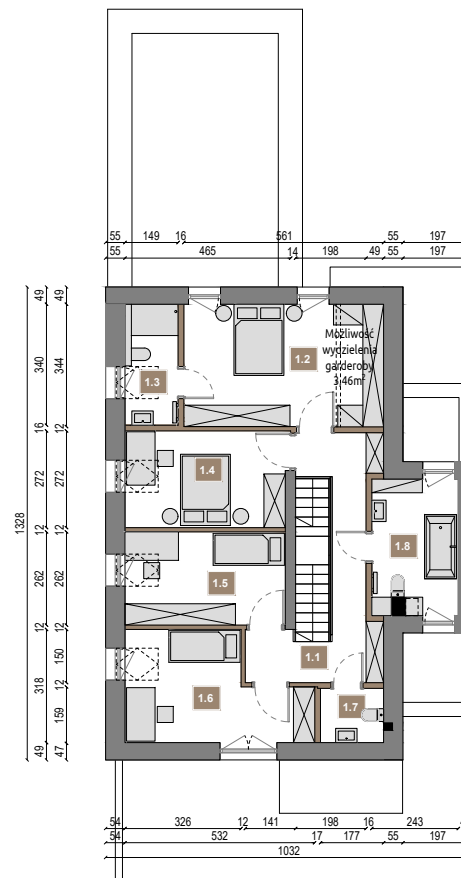
UWAGA:
 Powierzchnie pomieszczeń, wymiary, lokalizację przyborów sanitarnych etc. podano zgodnie z projektem wykonawczym. Wymiary podano w zaokrągleniu do pełnych centymetrów. Mogą wystąpić niewielkie różnice wymiarów i lokalizacji elementów powstałe w trakcie realizacji prac budowlanych. Podano wymiary w świetle ścian w stanie wykończonym.

POWIERZCHNIA OGRODU to teren zielony wewnątrz ogrodzenia, w tym teren pod ew. taras, bez utwardzeń jak np. podjazdy, śmietnik.



Wille Chorowice

Budynek Typ 5
 Działka E1 - dz. ew. 167/7
 Powierzchnia użytkowa 220,18 m²



- Ściany bez możliwości demontażu
- Ściany z możliwością demontażu
- Piony instalacyjne

1.1	Korytarz	14,08 m ²
1.2	Sypialnia	18,18 m ²
1.3	Łazienka	4,83 m ²
1.4	Sypialnia	12,20 m ²
1.5	Sypialnia	11,60 m ²
1.6	Sypialnia	13,38 m ²
1.7	Toaleta	2,21 m ²
1.8	Łazienka	8,93 m ²
Pow. użytkowa piętra:		85,41 m ²

UWAGA:
 Powierzchnie pomieszczeń, wymiary, lokalizację przyborów sanitarnych etc. podano zgodnie z projektem wykonawczym. Wymiary podano w zaokrągleniu do pełnych centymetrów. Mogą wystąpić niewielkie różnice wymiarów i lokalizacji elementów powstałe w trakcie realizacji prac budowlanych. Podano wymiary w świetle ścian w stanie wykończonym.